

Antigua

Historia y Arqueología de las civilizaciones

MIGUEL DE
CERVANTES



Las diosas sagradas de Elche **José María Blázquez Martínez**

Antigua: Historia y Arqueología de las civilizaciones [Web]



Página mantenida por el Taller Digital

[Publicado previamente en: *Crónica del IV Congreso Internacional de Ciencias Prehistóricas y Protohistóricas. Madrid 1954, Zaragoza 1956, 747-748. Editado aquí en versión digital por cortesía del autor, bajo su supervisión y con la paginación original].*

© José María Blázquez

Las diosas sagradas de Elche

José María Blázquez Martínez

Pintadas sobre la cerámica ibérica han aparecido cuatro figuras femeninas; las dos primeras tienen la cabeza de perfil y el cuerpo, acampanado, de frente. En uno de los vasos la diosa se reproduce dos veces, cercada de diversos animales: conejo, serpiente, palomas. En una tercera pintura la diosa con alas extendidas aparece entre dos caballos alados rampantes. En la cuarta figura la diosa se encuentra con la cabeza de perfil y palmas en las manos. Se ha interpretado estas figuras como representaciones ibéricas de Tanit. Sin embargo, una diosa alada con caballos rampantes alados no puede ser Tanit, ni Epona. En el mundo semita para encontrar una diosa de perfil con palmas en las manos hay que ir a la divinidad entre cabras de Minet-el-Beida, unos XI ó XII siglos antes. El prototipo de estas figuras lo ha suministrado el mundo griego: las diosas de la fecundidad de la época arcaica.

La diosa ibérica de los caballos tiene un precedente exacto en dos potnia hippon halladas en el templo B de Prinias. La figura con palmas en las manos es una copia ibérica de la potnia andróphora de Árcades, Creta. Exactamente lo mismo que la potnia del Zarcillo de Santiago de la Espada responde a un prototipo etrusco de finales del siglo VI a. C.

Las representaciones de la diosa griega protectora de caballos, que más o menos serían contemporáneas de la pintada sobre la cerámica ibérica, son de distinta forma. En un vaso, hoy en el Museo de Florencia, Atenea, de perfil, entronizada y con casco, abraza a

un caballo. Furwängler y Richter han publicado un vaso en que la misma diosa, de pie, está modelando un caballo. Sobre los dos vasos, hallados por Robinson en Olinto, la diosa de perfil tiene detrás de sí un protomos de caballo. La diosa alada entre rampantes caballos de Elche obedece a un prototipo de divinidad protectora de caballos, que de sexo masculino, se encuentra en Chipre, Peloponeso, Creta, Etruria e Iberia. La religión ibérica, exactamente igual que la escita recibieron este tema del mundo griego. En el arte escita la potnia hippon está de pie entre dos caballos, posados sobre sus cuatro patas, de frente.

José María Blázquez: Las diosas sagradas de Elche



Potnias hippon (Museo de Atenas)



falca

Fíbula beocia (Según Charbonneaux)

José María Blázquez: Las diosas sagradas de Elche



Atenea modelando un caballo. (Según Furwängler-Reichhold).



Atenea, señora de los caballos (Museo de Florencia).

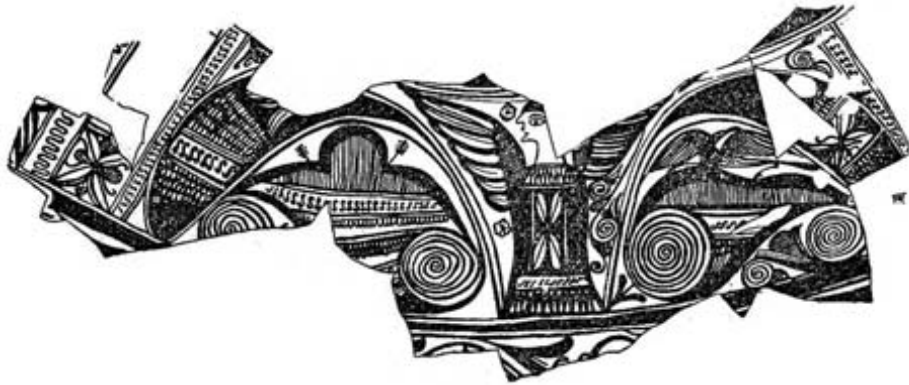


Fig. 1. Diosa alada de Elche (Valencia). Colección particular (Según Ramos Folqués)



Fig. 2. Diosas aladas. Elche. Colección particular (Según Ramos Folqués)



Fig. 3. Diosa andrófora. Colección particular (Según Ramos Folqués)

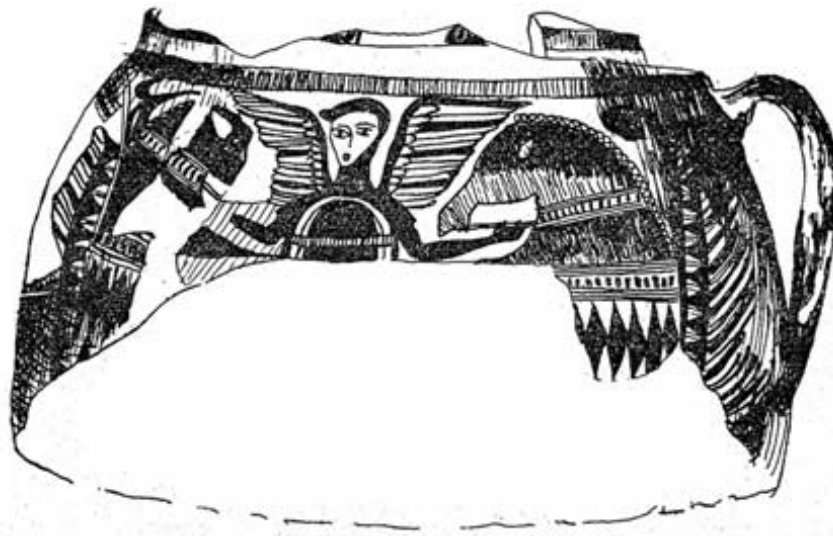


Fig. 4. Potnia hippon. Colección particular (Según Ramos Folqués)