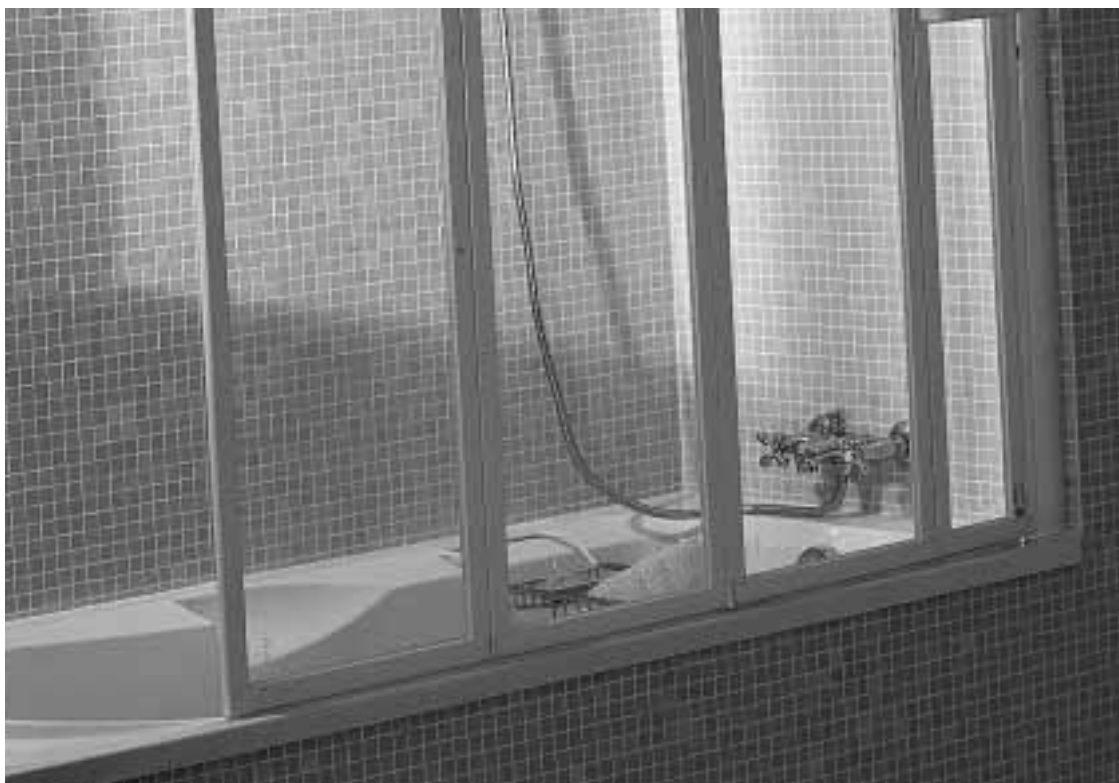
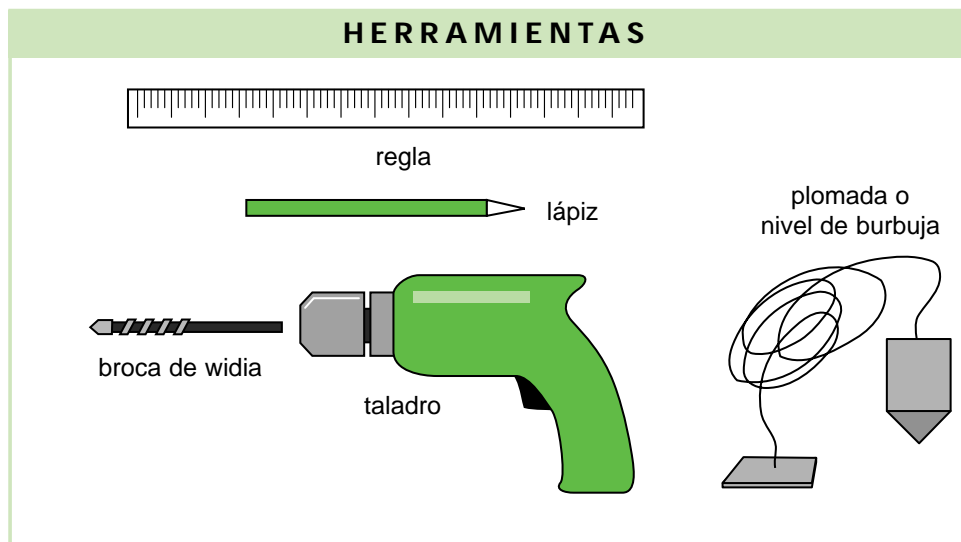


Colocar la mampara en una bañera



El procedimiento para instalar una mampara es siempre el mismo, independientemente de que esté compuesta por 1, 2 o 3 hojas, o esté situada a la derecha o a la izquierda de la bañera.

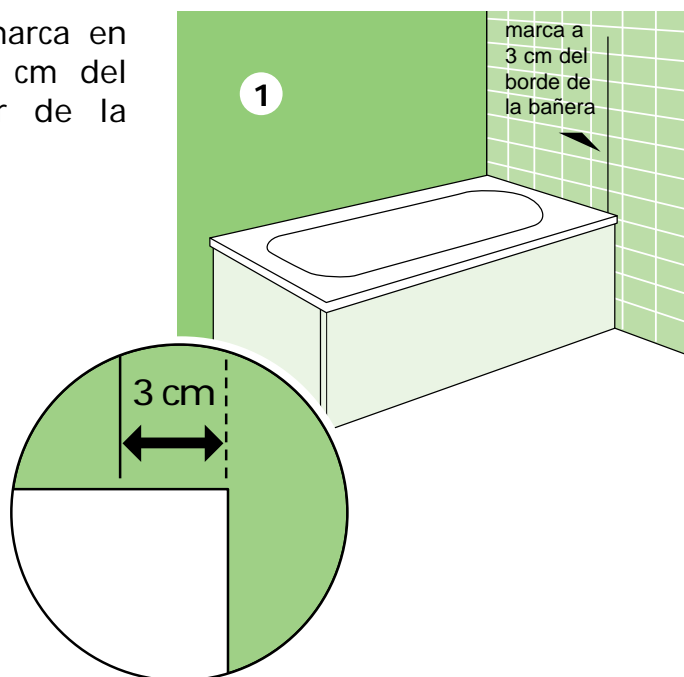


1

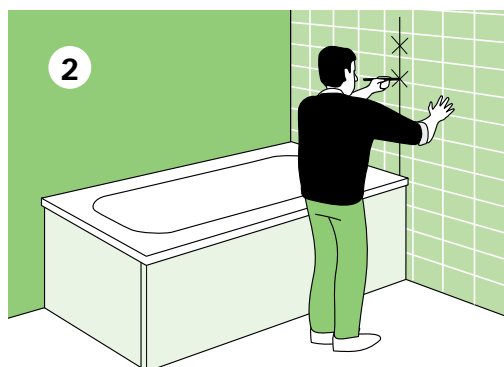
Preparación

Para conseguir que una mampara quede correctamente colocada, es importante nivelarla bien y retranquearla algunos centímetros con respecto al borde de la bañera.

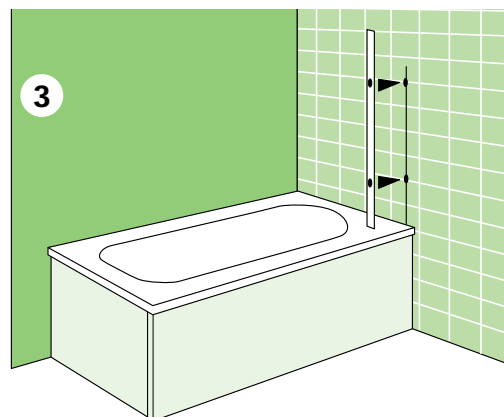
- 1 Realizar una marca en la pared, a 3 cm del borde exterior de la bañera.



- 2 Partiendo de esta marca, trazar en la pared una línea vertical, con la ayuda de la regla y la plomada. También se puede utilizar el nivel de burbuja.



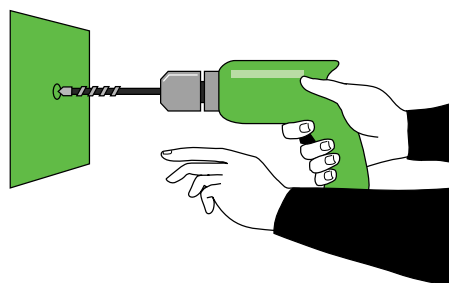
- 3 Marcar los agujeros de fijación para la colocación de la mampara (en caso de perfil de compensación).



2

Taladrar sobre baldosas

- 1 Romper el esmalte del azulejo en el punto en que se va a taladrar, con la ayuda de un punzón o mediante un golpe seco con un martillo sobre un clavo grande.
- 2 Comenzar a taladrar, a la velocidad más baja que permita el taladro, sin ejercer presión sobre la máquina ni interrumpir la operación hasta haber terminado el taladro.



3

Colocación

Fijar el perfil de compensación y atornillar la mampara.



CONSEJOS

La parte superior de la mampara debe quedar, por lo menos, 15 cm por encima del mango de la ducha.

