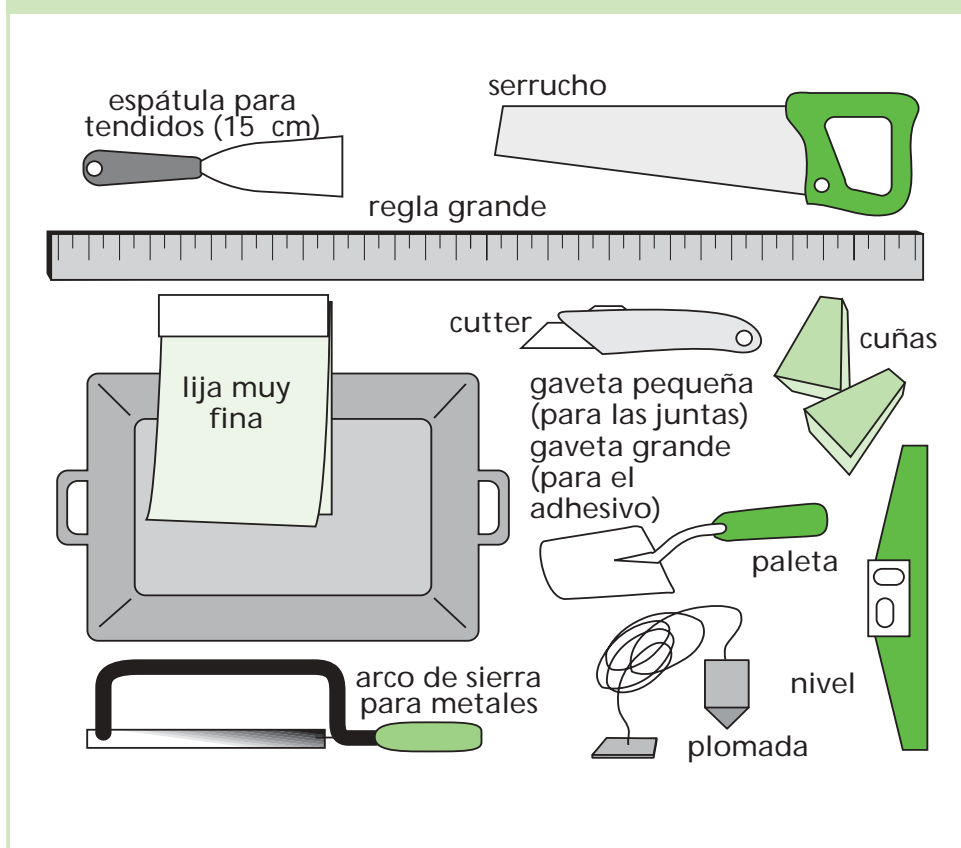


Construir un tabique con placas de cartón-yeso (Pladur)



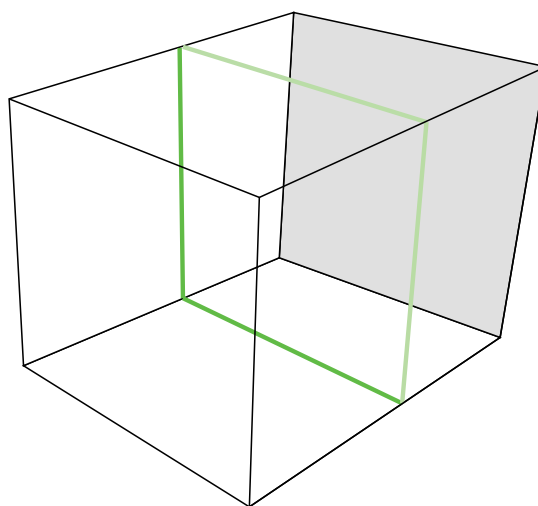
HERRAMIENTAS



1

Preparación

- 1 Limpiar el polvo de la pared, el suelo y el techo en el lugar donde se va a construir el tabique.
- 2 Marcar el emplazamiento del tabique en el suelo con ayuda de un tiralíneas. A continuación, trasladar este trazado a las paredes y al techo utilizando una regla y una plomada.



2

Montaje de la estructura metálica

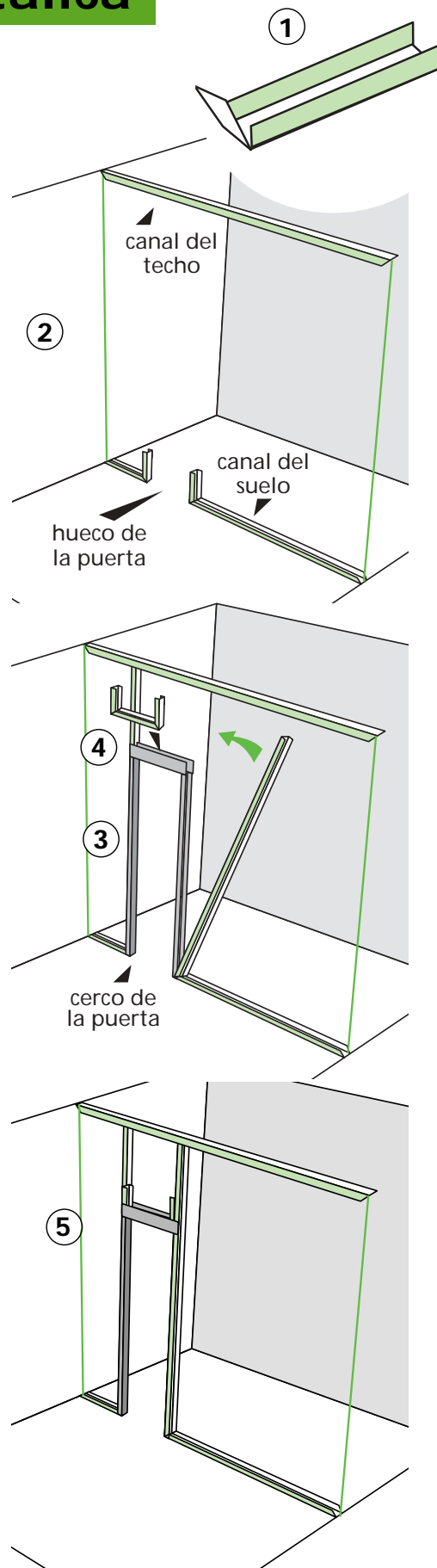
- 1 Cortar los perfiles metálicos (canales y montantes) a la medida necesaria, utilizando unas tijeras de cortar chapa o un arco de sierra. A la hora de cortar el canal del suelo, tener en cuenta el hueco de la puerta. Como se ve en el dibujo, el canal se dobla formando una escuadra de 15 o 20 cm en el encuentro con el cerco de la puerta y se cortan las alas con las tijeras.

- 2 Fijar el canal al suelo utilizando tacos y tornillos adecuados, cada 60 cm aproximadamente. Colocar el canal del techo, a nivel con el canal del suelo, y fijarlo con los mismos tacos y tornillos.

- 3 Colocar el primer perfil vertical (montante). La longitud de los montantes es igual a la altura de suelo a techo menos 1 cm. Atornillar el montante sobre una de las escuadras preparadas para la puerta y sobre el canal del techo. Colocar el cerco de la puerta introduciéndolo en el montante. Comprobar el nivel y atornillar el cerco al montante con tornillos autorroscantes.

- 4 Cortar un trozo de montante del ancho del cerco de la puerta más dos escuadras laterales de 15 a 20 cm. Doblar las escuadras. Como se ve en el dibujo, atornillar este trozo de montante con escuadras al travesaño superior del cerco de la puerta y al montante lateral.

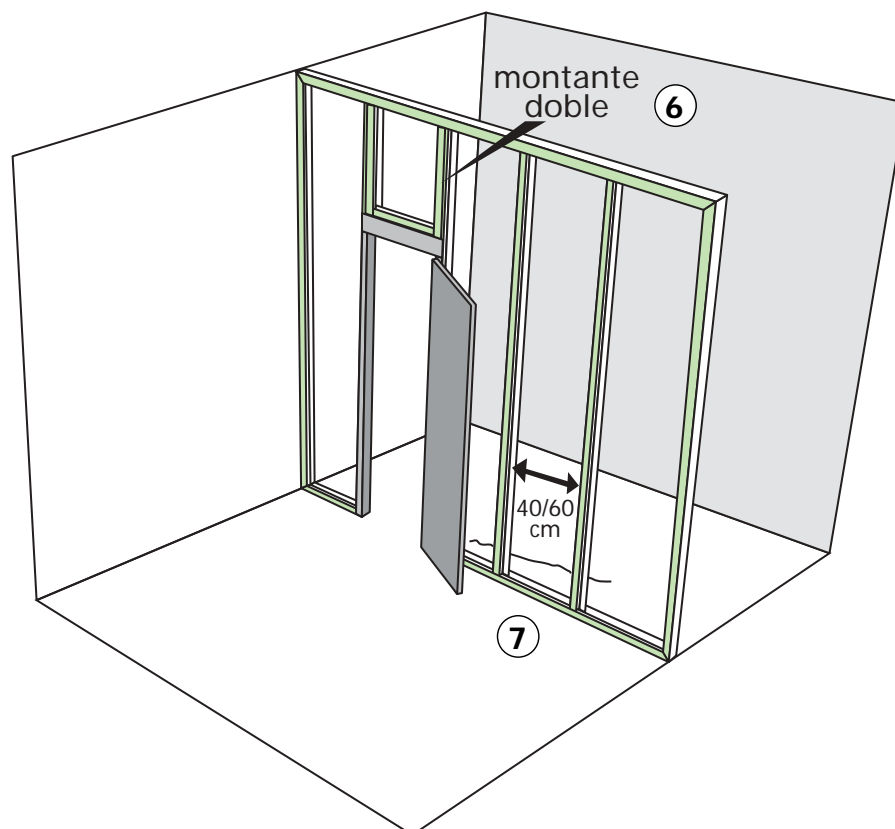
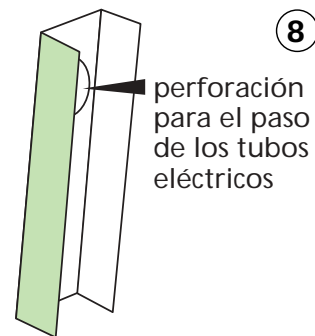
- 5 Colocar el segundo montante en el otro lado de la puerta, introduciéndolo en los canales del suelo y del techo. Atornillarlo al canal del suelo, al canal del techo



6 y al cerco de la puerta.
Para que el tabique gane en solidez, conviene poner dobles los dos montantes que van desde la parte superior del cerco de la puerta al canal del techo.

7 Para completar la estructura metálica, se van introduciendo los montantes entre los canales del suelo y del techo cada 40 o 60 cm. Es muy importante comprobar que están a nivel antes de atornillarlos.

8 Pasar los tubos eléctricos que van a alimentar de corriente las tomas y los interruptores. Los montantes disponen de perforaciones para el paso de estos tubos. De ahí que sea muy importante cortar los montantes de forma que las perforaciones estén siem-



CONSEJOS

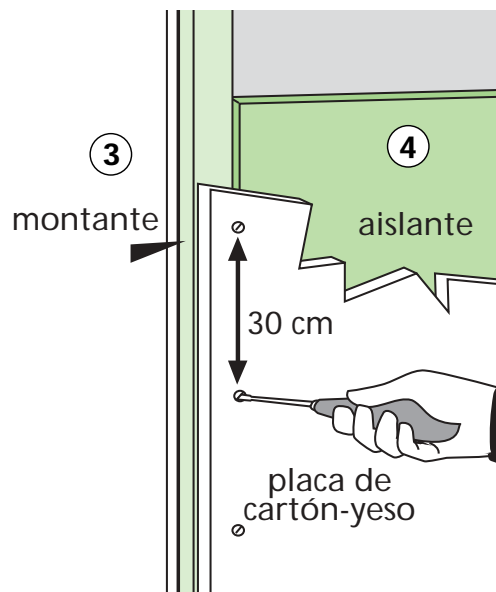
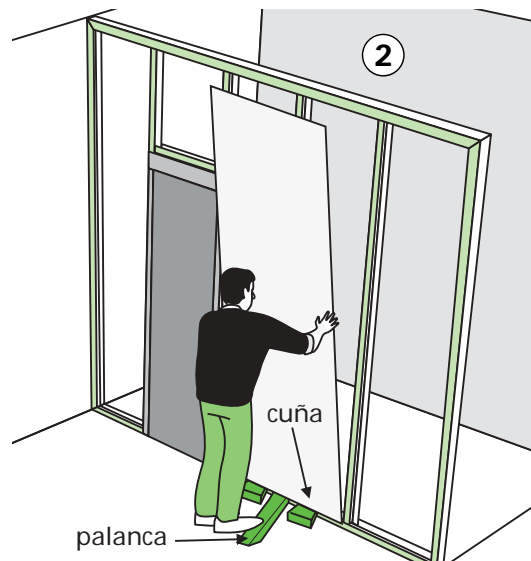
Para reducir el nivel de ruido que atraviesa el tabique, se puede introducir aislamiento acústico (paneles de caucho acústico) en el espacio que queda disponible en la estructura, o utilizar para su construcción placas de cartón-yeso que llevan incorporado este material aislante.

Si se conoce de antemano el lugar en el que se van a colgar objetos pesados en este tabique, ahora es el momento de reforzar la estructura en estos puntos.

3

Colocación de las placas

- 1 Cortar las placas. Su longitud será la altura de suelo a techo menos 1 cm. Este centímetro de diferencia evita que el yeso se deteriore con los posibles remotes de humedad del suelo.
- 2 Colocar dos cuñas de 1 cm debajo de la placa y, con una palanca, introducirla a tope en el canal del techo. Asegurarse de que la placa queda bien centrada con respecto al eje del montante vertical para que sea más fácil atornillarla.
- 3 Fijar las placas a los montantes con tornillos especiales para cartón-yeso cada 30 cm aproximadamente (siguiendo las marcas en la placa). Si las placas tienen los bordes redondos, dejar un espacio de 5 mm entre las placas.
- 4 Si se ha optado por utilizar un aislante, este es el momento de introducirlo en la estructura. A continuación se atornillan las placas de la cara trasera del tabique. Es muy importante contrapearlas, es decir, que no coincidan las juntas de las placas de la cara delantera con las de la cara trasera. De esta forma, el tabique ganará en solidez y estabilidad.

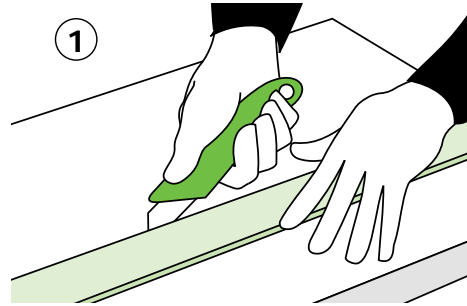


CONSEJO

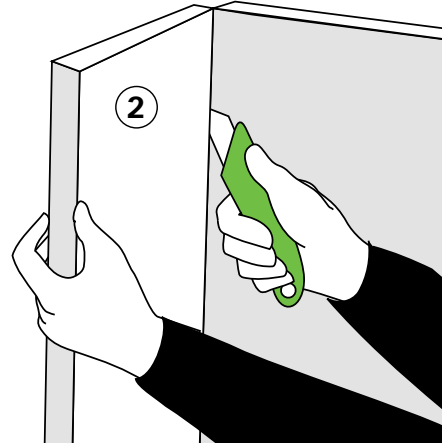
Evitar que las juntas verticales entre las placas de cartón yeso coincidan con los montantes laterales que rodean la puerta. Recortar el hueco de la puerta en las dos placas que lo van a rodear y situar la junta centrada en la parte superior del cerco de la puerta.

El corte de las placas

- 1 Los cortes rectos se efectúan con un cutter y una regla. Sobre la cara vista de la placa, se sitúa la regla en la línea de corte y se pasa el cutter con fuerza.



- 2 Se pone la placa de pie y se dobla por la línea de corte. A continuación, se vuelve a pasar el cutter por la cara trasera de la placa.



- 3 Para los cortes redondos o en ángulo, se utiliza un serrucho.

El tratamiento de las juntas entre placas

Ver Ficha-consejo "Hacer un trasdosado con placas de cartón-yeso"