

# Podar y talar árboles

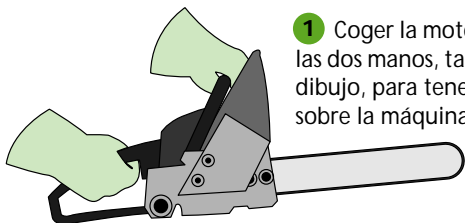


# Normas de seguridad

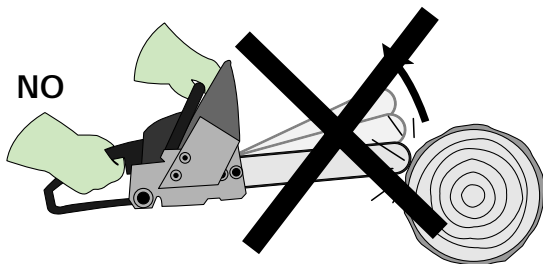
## IMPORTANTE

Antes de utilizar la motosierra, es indispensable leer atentamente el manual de instrucciones que se entrega al alquilarla o comprarla.

- 1** Coger la motosierra siempre con las dos manos, tal y como muestra el dibujo, para tener un mayor control sobre la máquina.



NO



- 2** No atacar nunca directamente la madera con la parte delantera del espadín. Es peligroso, ya que se corre el riesgo de sufrir vibraciones en el brazo y el rebote del espadín.



- 3** No fumar mientras se está utilizando la máquina ni cuando se está rellenando el depósito.

- 4** No utilizar la motosierra cuando haya niños, personas no equipadas con protección o animales domésticos cerca.



## ACCESORIOS DE SEGURIDAD



casco  
con visera



protector  
acústico

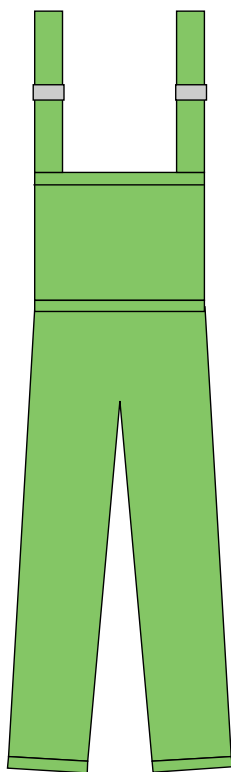


guantes



botas de trabajo  
reforzadas

ropa ajustada o una  
chaqueta y un pantalón de  
seguridad homologados



1

## Podar un árbol

La poda consiste en recortar las ramas de los árboles con fines ornamentales, para mejorar la producción de frutos, por sanidad vegetal, etc.

### CONSEJO

*Nunca se deben cortar las ramas situadas por encima de la altura de la persona que está podando.*

*Para trabajar con seguridad, se debe prever suficiente espacio libre alrededor de la persona que poda y conviene retirar las ramas cortadas a medida que van cayendo.*

## Técnica de poda

Cuando se poda alrededor del tronco:

- Se debe utilizar el tronco como punto de apoyo y como protección.
- Hay que situarse a la derecha o a la izquierda del tronco, según convenga, pero siempre de manera que el tronco quede entre la persona que poda y la motosierra.
- La motosierra se debe coger con firmeza, con el cuerpo bien recto y las piernas ligeramente separadas.
- Intentar cargar el peso de la motosierra sobre la rama, en lugar de hacerlo sobre la espalda. Hacerlo de otra forma, es un esfuerzo inútil y puede provocar molestias en la espalda.



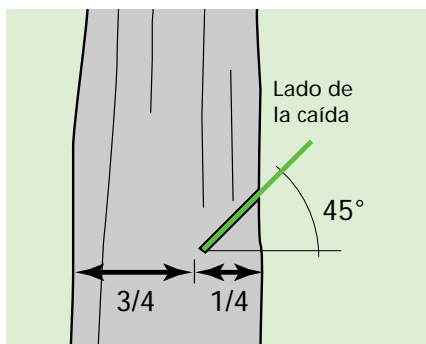
2

## Talar un árbol

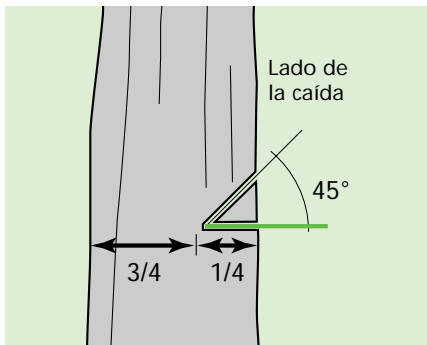
### CONSEJO

*Antes de empezar a talar un árbol, elegir con cuidado la dirección de la caída. Por seguridad, utilizar una cuerda para asegurar la orientación de la caída.*

### Procedimiento

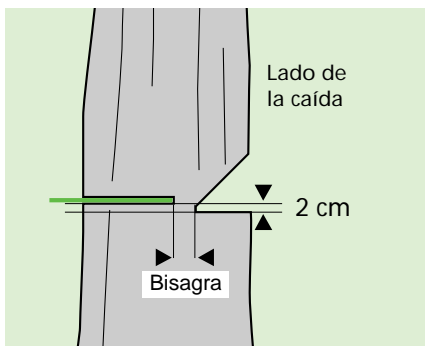


- 1 Serrar la parte baja del tronco en el lado de la dirección de la caída. Respetar un ángulo de 45° con respecto a la horizontal del tronco.
- 2 La profundidad del corte debe ser 1/4 del  $\emptyset$  del tronco.

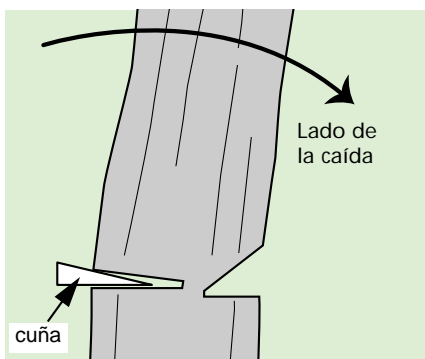


**3** Acabar el corte serrando de forma paralela al suelo, como se ve en el dibujo.

**4** En el lado opuesto, hacer la línea de tala 2 cm por encima del punto de corte para no presionar la cadena. Dejar una distancia (o bisagra) entre el corte y la línea de tala.



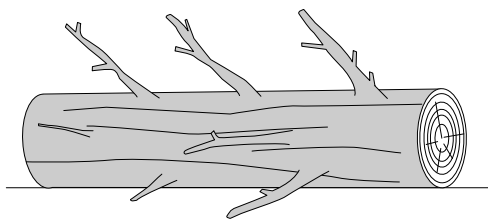
**5** Utilizar cuñas haciendo palanca para favorecer y guiar la caída en la dirección deseada.



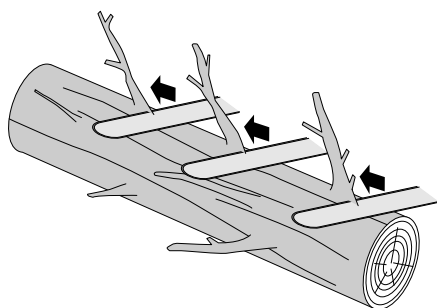
**6** Justo antes de la caída se produce un primer crujido en el tronco del árbol. Como medida de seguridad, apoyar en el suelo la motosierra, alejarse del árbol 5 m como mínimo y dejar que se caiga solo.

3

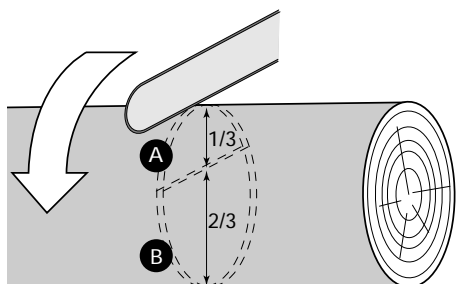
## Cortar el tronco talado



**1** Colocar el tronco de manera que quede bien apoyado sobre el suelo. Si es necesario, ponerle unas cuñas para evitar que ruede.



**2** Comenzar cortando las ramas del tronco, siguiendo la misma técnica que en la poda. Sujetar firmemente la motosierra, con el cuerpo bien recto y las piernas ligeramente separadas. Cargar el peso de la motosierra sobre la rama, la espalda lo agradece y se evitan esfuerzos inútiles.



**3** Cortar en vertical desde la parte superior del tronco. Éste primer corte debe alcanzar 1/3 del diámetro (A). Para completar el corte, proceder de igual manera desde el lado opuesto del tronco (B), procurando que las dos líneas de corte coincidan.